



Une paroi séparative DuraBlast protégeant le tableau de commande.

## DuraBlast Barrier

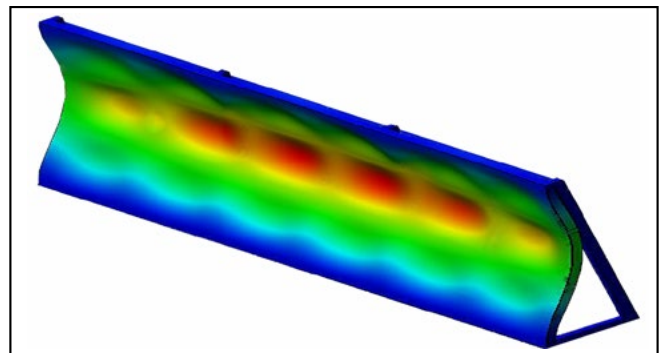
Écran de séparation coupe-feu et pare-souffle à usage extérieur

L'écran DuraBlast est un écran modulaire conçu pour résister aux explosions dont peut être victime le client.

Le traitement de produits chimiques, du pétrole, de l'essence et d'autres substances industrielles peut donner lieu à des situations dangereuses où des explosions peuvent survenir. Ces explosions peuvent avoir des conséquences désastreuses pour le personnel, les biens et les actionnaires. Par conséquent, il est primordial que l'équipe de l'exploitation industrielle identifie toutes ces situations potentielles et prenne les mesures nécessaires pour atténuer les dangers.

Afin d'aider les entreprises à atténuer ces risques, DuraSystems a conçu la paroi séparative DuraBlast. La paroi séparative DuraBlast offre une protection contre le feu allant jusqu'à 6 heures, est offerte dans une conception modulaire (en option) et s'installe facilement et rapidement.

L'écran DuraBlast est un écran autoportant coupe-feu et pare-souffle conçu pour résister aux explosions dont peut être victime le client.



Représentation de l'analyse par éléments finis d'une paroi séparative DuraBlast.

Veillez consulter notre site Web à l'adresse [www.durasystems.com](http://www.durasystems.com) ou écrire à l'adresse [info@durasystems.com](mailto:info@durasystems.com) afin d'obtenir de plus amples renseignements auprès de DuraSystems.